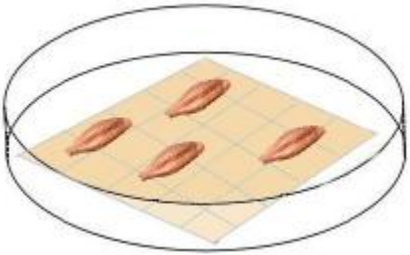
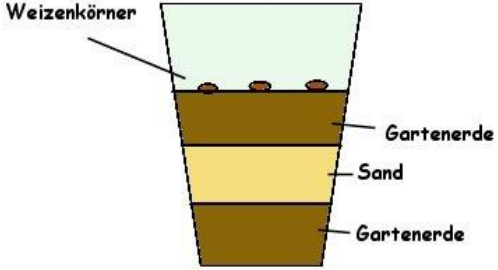
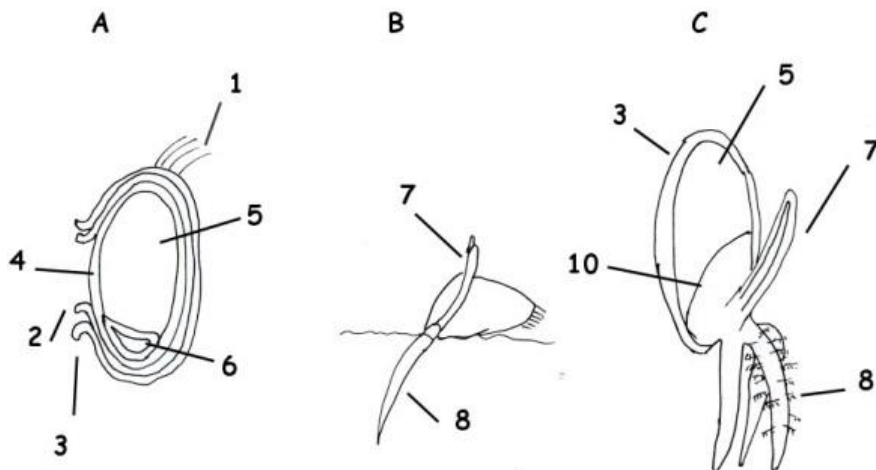


Beobachtung der Wurzelentwicklung

Versuchsansatz 1	Versuchsansatz 2
	
<p>1. Lege 3-5 Getreidekörner auf feuchtes Filterpapier in eine Petrischale. Stelle den Ansatz auf die Fensterbank und dokumentiere jeden Tag die Veränderungen</p>	<p>2. Um die Wurzelentwicklung zu beobachten, fülle einen durchsichtigen Plastikbecher abwechselnd mit Gartenerde und Sand, darauf drücke die Getreidekörner fest und halte alles gut feucht.</p>

3. **Miss jeden Tag** die Länge der Wurzeln aus und notiere die Ergebnisse!  
**Überlege dir eine Methode, wie du das machen kannst ohne die Pflanze zu stören!**
4. **Informiere dich** über den Aufbau eines Getreidekorns und beschrifte die Abbildung.



Skizzen cc by sa K.Selle SUZ-Mitte

**Wachstumsrichtung der Wurzel**

Woher weiß die Wurzel, in welche Richtung sie in der Dunkelheit des Bodens wachsen muss?  
**Lege deine Jungpflanze im Glas, wenn die Wurzel gut ausgebildet ist, in die Waagerechte und lass sie so weiter wachsen, dann drehe nach 3 weiteren Tagen das Glas wieder.**

Was kannst du nach einigen Tagen beobachten?

Die Zellen in der Wurzel und im Keimling besitzen sehr empfindliche Sinneszellen. Sie funktionieren wie das Gleichgewichtsorgan in deinem Ohr. Kleine Kristalle in der Zelle werden durch die Erdanziehungskraft nach unten verschoben und zeigen eine Wachstumsrichtung an.

Beobachtung der Wurzelentwicklung

Miss die Länge der Wurzel aus und trage sie unter die Abbildung ein!  
Welche Längeneinheit musst du dafür benutzen?

